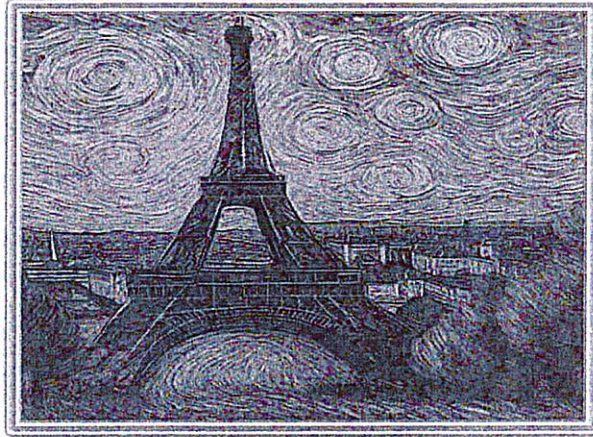


Jenane  
Ilyana  
Célyan  
Adam

NUMERATION/ CALCUL

Le marché de la peinture



La Tour Eiffel, IA.

Le marché de la peinture, c'est le fait d'acheter et de vendre des tableaux. Les artistes créent les œuvres, puis des personnes, des collectionneurs ou des musées peuvent les acheter. Le prix d'un tableau dépend souvent de la célébrité de l'artiste, du fait que l'œuvre soit unique et de l'intérêt qu'elle suscite. On peut acheter des peintures dans des galeries, lors de ventes spéciales ou sur Internet. Plus une œuvre est rare ou connue, plus elle peut coûter cher.

CP

Un jeune collectionneur achète une toile 15€ et la revend 30€. Il la rachète 35€ à nouveau deux ans après et la revend 50€.

Enfin, il l'acquiert 60€ pour la céder un an plus tard à un autre collectionneur 70€.

Sur toute la période, quel est son bénéfice ( Combien a-t-il gagné)?

En rouge, les achats.  
En gris, les ventes.

REPONSE et EXPLICATIONS:

$15\text{€} \rightarrow 30\text{€}$   
 $35\text{€} \leftarrow 50\text{€}$   
 $60\text{€} \rightarrow 70\text{€}$

$15 + 35 + 60 = 110\text{€}$  dépenses les achats  
 $30 + 50 + 70 = 150\text{€}$  revenus les ventes  
 $150 - 110 = 40\text{€}$

Il a gagné 40 € -

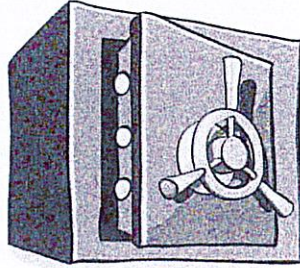
Pearl - Leo  
Victoria - Emmy

## LOGIQUE

## Le code du coffre-fort

CP

Le directeur du musée a oublié le code à trois chiffres de son coffre-fort où se trouve un tableau précieux.



Il se souvient seulement de quelques indices :

- ① Le chiffre des centaines est le double du chiffre des unités.
- ② Le chiffre des dizaines est la moitié du chiffre des centaines.
- ③ Le chiffre des unités est plus petit que 3.

Aidez le directeur à retrouver le bon code.

REPONSE et EXPLICATIONS:

272

→ 211 ✓ réponse ①  
ou

→ 422 ✓ réponse ②

→ ~~633~~

→ ~~844~~

Nous avons d'abord répondu à la première phrase.  
Il ya 4 réponses possibles - Puis nous avons  
cherché le 2<sup>ème</sup> indice → 4 possibilités -

Pour finir, nous avons enlevé 2 réponses  
pour suivre le 3<sup>ème</sup> indice.

Il ya 2 codes pour le coffre.

## GEOMETRIE

CP

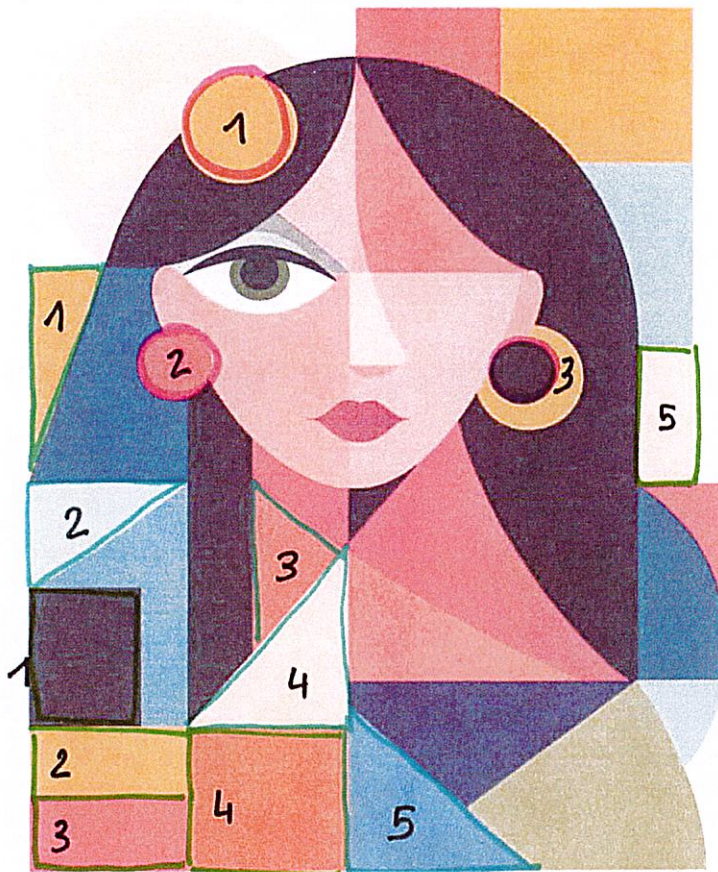
## Le portrait

Le peintre Picab'Occe est fier de sa toile qu'il présente dans une galerie.

Un jeune critique y trouve des figures planes (carrés, triangles, rectangles et cercles).

Combien en comptes-tu de chaque ?

Attention ! Les figures planes ne seront ni coupées ni superposées.

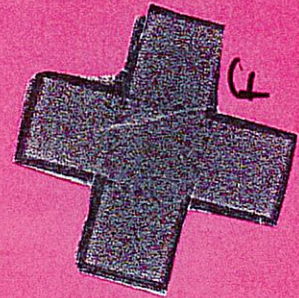
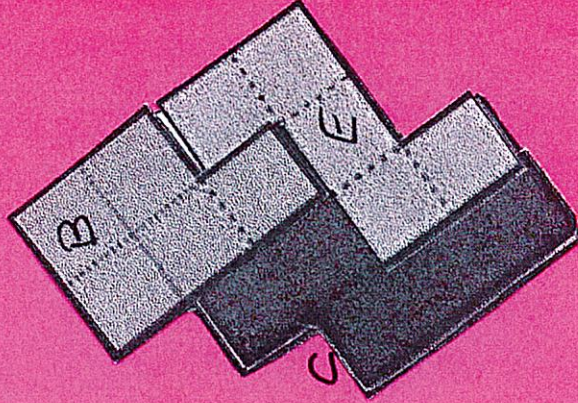
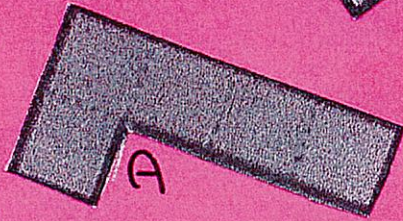
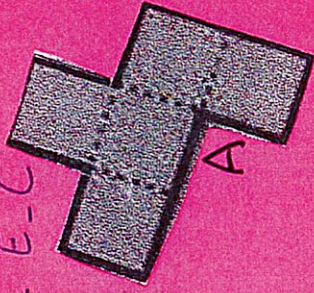


5 rectangles  
3 cercles  
5 triangles  
1 carré

Portrait de Picab'Occe, 2026.

Jeune - Héloïse - Arthur - Julien

Pour faire le puzzle Art, nous avons utilisé la forme B - E - C



Attention : on peut les déplacer, mais on ne peut pas les retourner.

Astuce : pour chercher, vous pouvez découper toutes les formes...

